

Pulverbeschichtungsanlagen

Klein bis gigantisch

Seit 2010

Komplette Anlagen

Manuelle Beschichtung



Großteile-Beschichtung



Flexibel & Automatisch





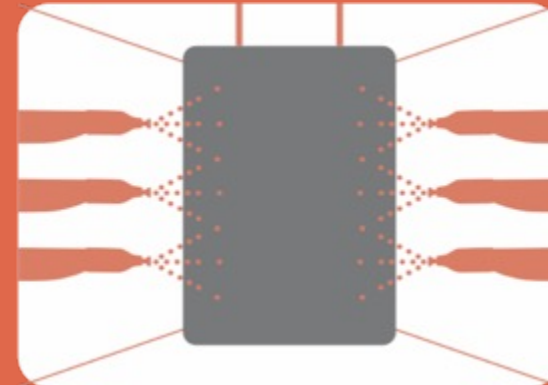
Vorbehandlung



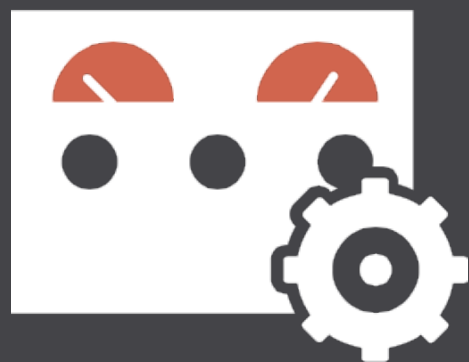
Trocken- & Einbrennöfen



Fördertechnik



Pulverpistolen



Steuergeräte



Indv. Lösungen

Abteilungen

- F & Entwicklung
- Projektierung
- Planung & Produktion
- Automation & Elektronik
- Pulverpistolen
- Qualitätssicherung
- Installation & Wartung
- Einkauf
- Finanzen
- Verkauf / Export

135+25
Mitarbeiter





Vorbehandlung

Tunnel

Kammer

Tauch-anlagen



Vorbehandlungsanlagen

- Nano Technologie (Oxsilan, Phosphatieren)
- Entfetten und Beizen
- Eisen- und Zink- phosphatierungslinien
- Ohne Chrom
- Sprüh- & Tauch- Vorbehandlungslinien
- Ersparnisse in Chemikalien- und Wasserverbrauch





Pulveröfen

Tunnel Ovens

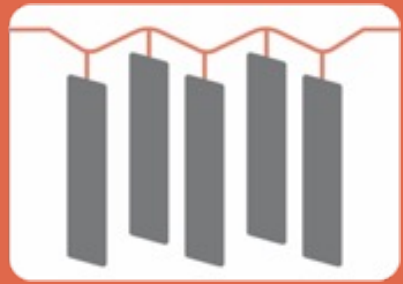
Box Ovens

High Temperature Ovens

Trocken- und Einbrennöfen

- Geförderte oder kastenförmige Ausführungen
- Tunnel, U-Turn oder Sonderausführungen
- Energieeffizient und produktiv
- Perfekte Isolierung und minimaler Wärmeverlust
- Homogene Luftverteilung
- Präzise Technik & intelligente Lösungen





Fördertechnik

Cardan

Power & Free

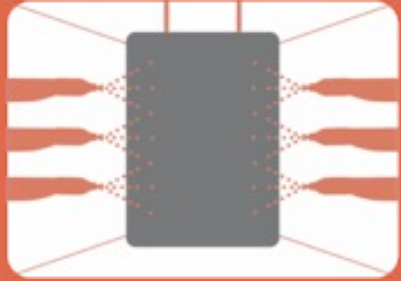
Webb



Förderanlagen

- Power & Free oder Axial
- Automatische oder manuell
- Optimale Lösungen nach Kundenwunsch
- Hohe Qualitätsstandards





Kabinen

Handanlagen

Automatisch

Kabinen

- Zyklon- oder Filter mit Rückgewinnung
- Aus Kunststoff oder Stahl
- Schneller Farbwechsel
- Geräuscharme Ventilatoren





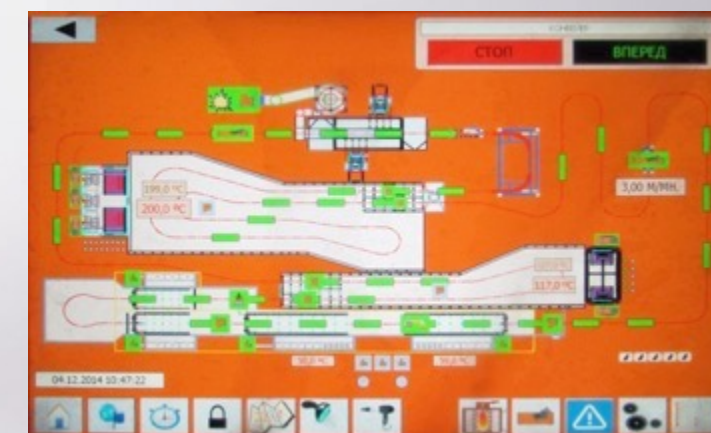
Sonder-design





Steuerungen

- ✓ Einfache und verständliche Bedienung
- ✓ Daten und Verlauf abrufbar
- ✓ Energiespar-funtionen
- ✓ Sicheres Back-up
- ✓ Fernwartung



Hubgeräte

Automatisches Beschichten

- Perfekte Ergebnisse mit gleichmäßiger Schichtdicke
- Beschleunigung der Produktion
- Perfekt synchronisiert mit Hubgeräten
- Zentraler Pulverförderbehälter mit Pulverpumpen

Hubgeräte

- Ruckfreie, schnelle und präzise Bewegung für gleichmäßige Beschichtung
- Reduzierter Pulververbrauch
- Schneller Betriebswechsel mit vorprogrammierbaren Optionseinstellungen
- Automatische Auswahl von Hub und Geschwindigkeit
- Benutzerfreundliches Touchscreen-Panel
- 99 Rezepte. Letzte Arbeitszeit und
 - Die gesamte Arbeitszeit kann gespeichert werden
- SPS-gesteuert



C1 Pistole

Fernbedienung über Sprühpistole

- **präzise Corona Aufladung**
- Pulversprühmenge unter Kontrolle
- 50 Beschichtungsrezepte möglich
- Farbwechsel bequem und schnell

- Voltage Multiplier System, das Rückkopplungssignale liefert
- Körper aus anti-statischen Additiv beschichtet
- Maximaler Nutzkomfort auch bei Langzeitbetrieb mit **510 Gramm** und neuer
- Generation ergonomischer Struktur in manuellen Typen
- Sicherer spezieller PUR-Mantelkabel
- Schneller Schlauch / Farbwechsel
- Einfache Reinigung mit speziellen Design-Elektroden- und Düsentypen
- ATEX II 2 D, IP64 Schutzart
- Universal, bearbeitet verschiedene Arten von Pulvern und Teilestrukturen



Vertretungen



- Europaweit
- CIS Länder (Ru., Ostst.)
- Mittlerer Osten
- Afrika
- Asien
- Süd-Amerika
- USA*
- Australien

Jetzt Online → [Lackierkabine24.de/Preise](https://www.lackierkabine24.de/Preise)

Preise
Angebote
Infoblätter
Unterlagen



Gründung 2010

Ingenieur 3D eK
Schwarzwaldstr. 61
79539 Lörrach
Inhaber:

Dipl.W.Ingenieur FH ilker öztürk

UID: Anfrage EU
T: +49 7621 9165 746

Jetzt Online → Lackierkabine24.de/Preise

Preise
Angebote
Infoblätter
Unterlagen

Kontakt

E: info@lackierkabine24.de

Schweiz

T: +41 61 588 00 15

Deutschland / Österreich

T: +49 7621 9165 746